

Mandarin Summer Packet

Name: _____

Family _____

1. Translate the words below into Mandarin or English by using google translation.

mountain zhōng guó jì jié xià tiān winter nuǎn hé rainy
中国 季节 夏天 暖和

cold xià xuě liáng shuǎng yellow river chāng jiāng hú pō
下雪 凉爽 黄河 长江 湖泊

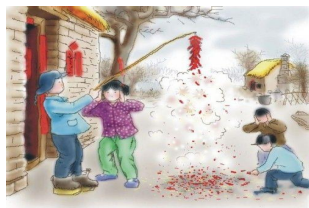
shì jiè bēi jiā rén travel shuì jiào have a dinner péng yǒu
世界杯 家人 睡觉 朋友

good morning xīng qī sān shí yī nián jí dì dì younger sister
星期三 十一 弟弟

2. Multiple Choice.

1. tiē chūn lián
贴春联

A



B



C



2. chī nián yè fàn
吃年夜饭

A



B



C



3. bài nián

拜年

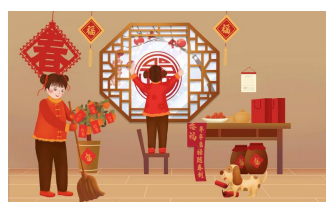
A



B

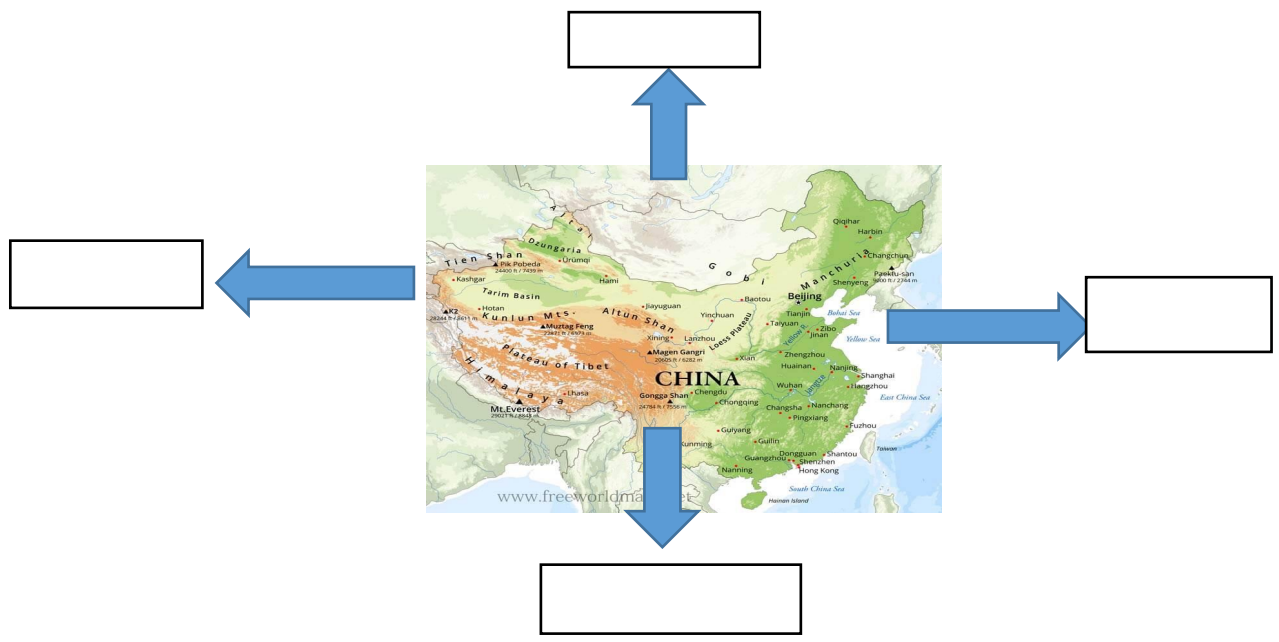


C



3. Put the four directions below at the right square of the map.

běi bù nán bù dōng bù xī bù



4. Match the Pinyin with the right pictures.

píng yuán

hú pō

shān chuān

hé liú



6. Reading Comprehension

Paragraph One:

zhōng guó de běi fāng hé nán fāng bù tóng

中 国 的 北 方 和 南 方 不 同。

běi fāng yǒu huán hé, nán fāng yǒu cháng jiāng

北 方 有 黄 河， 南 方 有 长 江。

běi fāng gān zào, nán fāng shī rùn

北 方 干 燥， 南 方 湿 润。

běi fāng rén xǐ huān chī miàn, nán fāng rén xǐ huān chī mǐ.

北 方 人 喜 欢 吃 面， 南 方 人 喜 欢 吃 米。

True or False:

() China's north and south are different.

() There is the Yangtze River in the north and the Yellow River in the south.

() It is humid in the north and dry in the south.

() Northerners like eating noodles and southerners like eating rice.

2. Write a five to six sentence to talk about your knowledge about china and Mandarin in English.

奇	一	ナ	木	太	𠂇	𠂇	𠂇	奇			
幻	レ	么	么	幻							
战	丨	丨	占	占	占	占	战	战	战		
争	ノ	夕	夕	夕	争	争					
西	一	冫	冫	冫	西	西					
部	丶	二	六	六	立	立	音	音	部	部	
浪	丶	冫	冫	冫	冫	冫	浪	浪	浪		
漫	丶	冫	冫	冫	冫	冫	漫	漫	漫		
温	冫	冫	漫								
特	ノ	ノ	牛	牛	牛	牝	牝	牝	特	特	
效	丶	二	六	六	交	交	效	效	效		
设	丶	讠	讠	讠	设	设					
计	丶	讠	讠	计							

影	丨	冂	日	日	日	旦	旦	曷	曷	景	景
---	---	---	---	---	---	---	---	---	---	---	---

景	景	影	影								
---	---	---	---	--	--	--	--	--	--	--	--

片	丩	丩	片	片							
---	---	---	---	---	--	--	--	--	--	--	--

黑	丨	冂	冂	回	回	甲	甲	里	里	黑	黑
---	---	---	---	---	---	---	---	---	---	---	---

黑											
---	--	--	--	--	--	--	--	--	--	--	--

色	丨	夕	夕	夕	夕	色					
---	---	---	---	---	---	---	--	--	--	--	--

幽	丨	丨	外	外	外	纟	纟	幽	幽		
---	---	---	---	---	---	---	---	---	---	--	--

默	丨	冂	冂	回	回	甲	甲	里	里	黑	黑
---	---	---	---	---	---	---	---	---	---	---	---

黑	黑	默	默	默							
---	---	---	---	---	--	--	--	--	--	--	--

长	丨	一	长	长							
---	---	---	---	---	--	--	--	--	--	--	--

镜	丨	人	人	人	金	金	金	金	镜	镜	镜
---	---	---	---	---	---	---	---	---	---	---	---

镜	镜	镜	镜	镜							
---	---	---	---	---	--	--	--	--	--	--	--

头	丨	丨	斗	头	头						
---	---	---	---	---	---	--	--	--	--	--	--